

IMPACT 700-Serie

Ohraufliegendes kabelgebundenes USB-Headset

Bedienungsanleitung

Inhalt

| | |
|---|----|
| Willkommen..... | 3 |
| Lieferumfang..... | 4 |
| IMPACT 700 auf einen Blick..... | 5 |
| Symbole auf einen Blick..... | 5 |
| Headset auf einen Blick..... | 5 |
| Inline-Controller auf einen Blick..... | 7 |
| So tragen Sie das Headset..... | 10 |
| Headset einstellen und tragen..... | 10 |
| Mikrofon ausrichten..... | 10 |
| So schließen Sie das Headset an..... | 11 |
| A Headset direkt an Ihren Computer anschließen..... | 11 |
| B Headset an Ihr Mobilgerät anschließen..... | 12 |
| EPOS Connect Desktop-App installieren..... | 13 |
| Audioeinstellungen ändern – Microsoft® Windows..... | 13 |
| So verwenden Sie das Headset – Grundlagen..... | 14 |
| Lautstärke ändern..... | 14 |
| Headset-Mikrofon stummschalten..... | 16 |
| Telefonate über das Headset führen..... | 17 |
| Anruf tätigen..... | 17 |
| Anruf annehmen / ablehnen..... | 18 |
| Telefonat halten (Pause)..... | 20 |
| Telefonat beenden..... | 21 |
| Mehrere Anrufe verwalten..... | 22 |
| Microsoft® Teams verwenden – nur IMPACT 7xOT..... | 24 |
| Microsoft® Teams aufrufen..... | 25 |
| Hand in einem Teams-Meetings heben..... | 25 |
| Teams Meldungen prüfen..... | 26 |
| Medien wiedergeben..... | 27 |
| Wiedergabe über Trageerkennungssensor steuern..... | 27 |
| Wiedergabe über Tasten steuern..... | 28 |

| | |
|---|----|
| Wissenswertes..... | 29 |
| Sensorfunktionen aktivieren / deaktivieren..... | 29 |
| Mithörton (Sidetone) einstellen..... | 30 |
| Sprache der Sprachmeldungen ändern..... | 30 |
| Sprachmeldungen und Töne einstellen..... | 31 |
| Audio-Limiter aktivieren / deaktivieren..... | 32 |
| Produkte pflegen und aktualisieren..... | 33 |
| Produkte reinigen..... | 33 |
| Produkte transportieren und lagern..... | 34 |
| Ohrpolster austauschen..... | 35 |
| Firmware aktualisieren..... | 36 |
| Bei Problemen..... | 37 |

Marken

USB Type-C® und USB-C® sind Marken des USB Implementers Forum.
Alle anderen Marken sind Eigentum ihrer jeweiligen Inhaber.

Willkommen

Sorgen Sie bei jedem Anruf für Kundenzufriedenheit mit einem Headset, das unabhängig von Hintergrundgeräuschen einen satten, natürlichen Sound liefert. Drei auf der EPOS BrainAdapt™-Technologie basierenden digitalen Mikrofone bieten branchenführende Sprachaufnahme, damit Ihre Mitarbeiter gehört werden.

Sorgfältig hergestellt, um ein beispielloses Maß an Komfort und Wohlbefinden zu bieten, mit einem leichten Design und weichen Ohrpolstern aus Memory-Schaumstoff, die für ganztägiges Tragen entwickelt wurden. Helfen Sie Ihren Mitarbeitern, produktiv zu bleiben und Ermüdung zu vermeiden.

Der ergonomische Call Controller befindet sich praktisch direkt unter dem Headset. Intelligente Funktionen, die Anrufe durch intuitive Gesten stummschalten und die Stummschaltung wieder aufheben, helfen Ihren Mitarbeitern, mehr Anrufe effizienter zu bearbeiten. Das IMPACT 700 ist mit führenden Contact-Center-Plattformen und UC-Anbietern kompatibel und eine einfache Plug-and-Play-Lösung.

Wichtige Vorteile und Funktionen

Branchenführende Sprachaufnahme für natürlich klingende Anrufe

Genießen Sie außergewöhnliche Sprachverständlichkeit mit drei Beamforming-Mikrofonen powered by EPOS AI™, die Geräusche unterdrücken und die natürliche Stimme übertragen.

Den ganzen Tag angenehm zu tragen

Ein leichtes Headset für höchsten Komfort mit weichen Ohrpolstern aus Kunstleder, das für ganztägigen Tragekomfort sorgt.

Ergonomischer Inline-Controller für reibungslose Anrufe

Mit einem intuitiven Inline-Controller, der immer dort ist, wo Sie ihn brauchen, können Sie mühelos Anrufe annehmen, das Mikrofon stummschalten und die Lautstärke ändern.

Entwickelt für gesteigerte Konzentration in geschäftigen Arbeitsumgebungen

Dank passiver Geräuschunterdrückung, eingehender Sprachverständlichkeit und dem Schutz vor akustischen Schocks mit der ActiveGard™-Technologie können Sie sich ganz auf den Kunden konzentriert.

Abgesichert durch exklusive erweiterte 3-Jahres-Garantie

Sorgen Sie für Sicherheit mit einem Produkt, das für starke Belastungen und eine lange Lebensdauer entwickelt wurde.



Tipps zum sicheren Gebrauch finden Sie in den Sicherheitshinweisen.



Technische Daten finden Sie im Datenblatt auf eposaudio.com

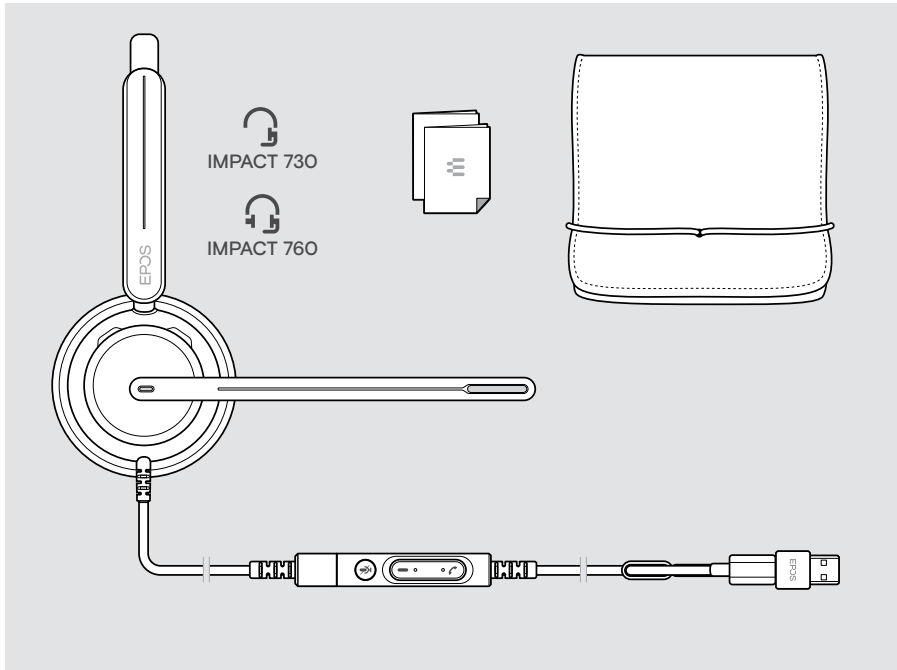


Eine Zubehörliste finden Sie unter eposaudio.com

Lieferumfang




IMPACT 730 | IMPACT 760

IMPACT 730T | IMPACT 760T: Microsoft Teams-Version

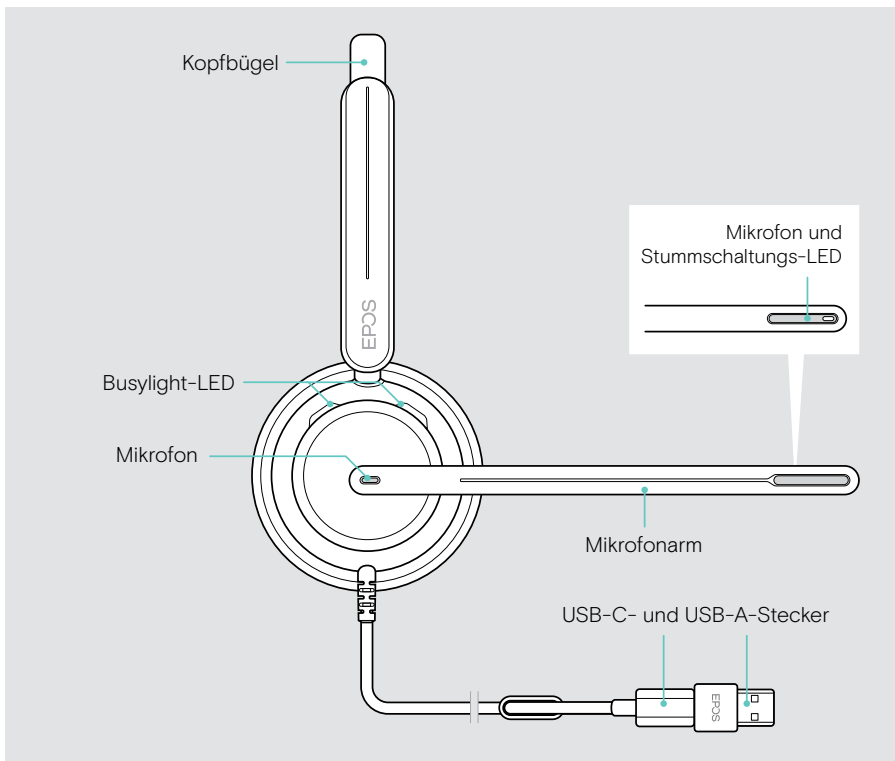


IMPACT 700 auf einen Blick

Symbole auf einen Blick

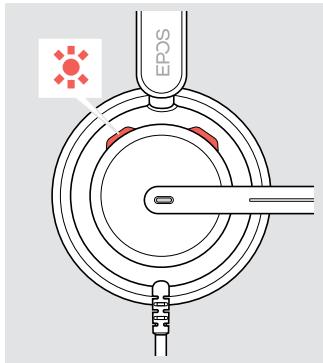
| | | | |
|---|------------------------------|---|---|
|  | <p>Taste tippen</p> |  | <p>Hinweise: Wissenswertes</p> |
|  | <p>Taste zweimal tippen</p> |  | <p>LED-Anzeigen</p> |
|  | <p>Taste gedrückt halten</p> |  | <p>Sie hören eine Sprachmeldung oder ein akustisches Signal</p> |

Headset auf einen Blick



Headset-LEDs auf einen Blick

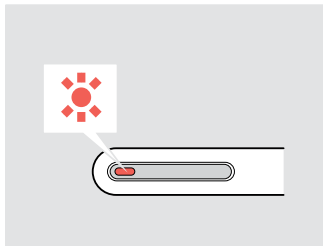
Busylight-LED



Bedeutung

| | |
|----|---------------------------|
| 1x | Headset schaltet sich ein |
| | Eingehender Anruf |
| | Aktives Telefonat |

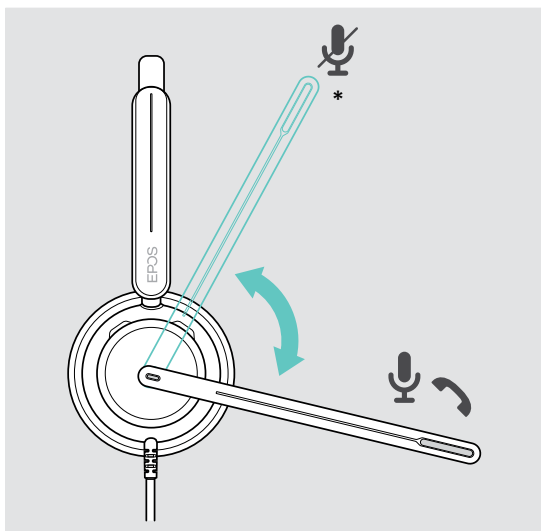
Stummschalt-LED am Mikrofonarm



Bedeutung

| | |
|----|--|
| 1x | Headset schaltet sich ein |
| | Mikrofon stummgeschaltet |
| | Sprechen, während das Mikrofon stummgeschaltet ist |

Funktionen des Mikrofonarms auf einen Blick



Mikrofonarm nach oben drehen:

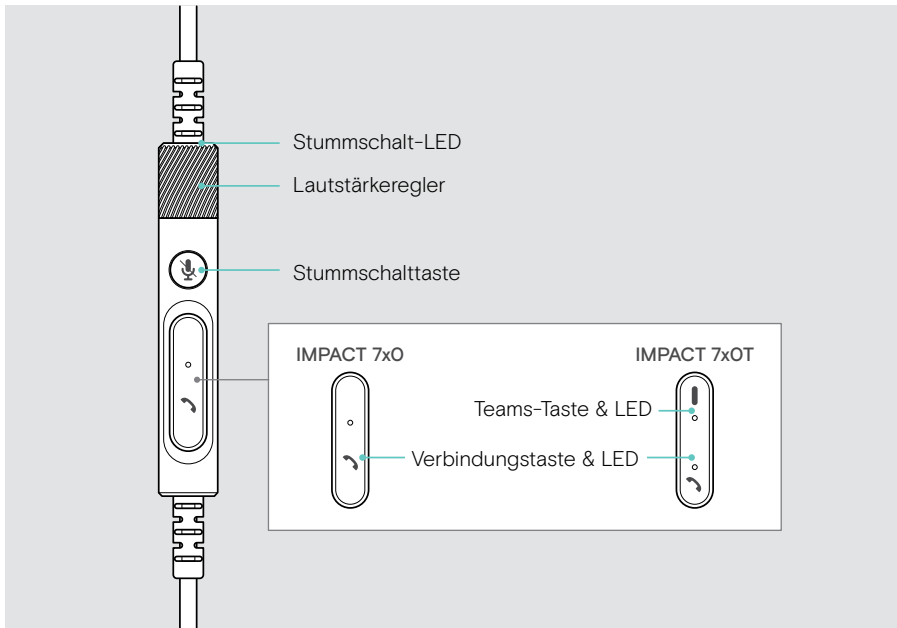
- Mikrofon stummschalten

Mikrofonarm nach unten drehen:

- Stummschaltung aufheben
- Eingehenden Anruf annehmen

* Diese Funktion kann über EPOS Connect aktiviert / deaktiviert werden.

Inline-Controller auf einen Blick



Inline-Controller-LEDs auf einen Blick

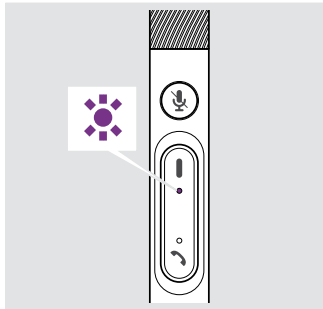
Verbindungs-LED

Bedeutung

| | | |
|--|--|--|
| | | Eingehender Anruf |
| | | Aktives Telefonat |
| | | Telefonat wird gehalten |
| | | Mehrere Telefonate: • Eingehender Anruf • Aktives Telefonat • Telefonat wird gehalten |

Teams-LED (IMPACT 7xOT)

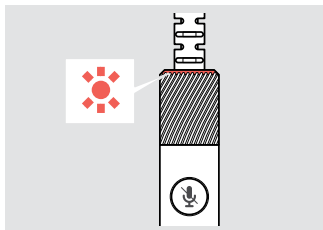
Bedeutung



| | |
|--|--------------------------------------|
| | Mit Teams verbunden |
| | Teams-Meldung |
| | Verbindung zu Teams wird hergestellt |

Stummschalt-LED

Bedeutung



| | |
|--|--|
| | Mikrofon stummgeschaltet |
| | Sprechen, während das Mikrofon stummgeschaltet ist |

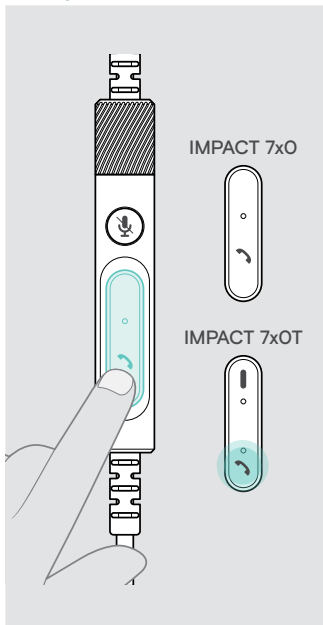
Inline-Controller-Tasten auf einen Blick

Auflegen / Annehmen

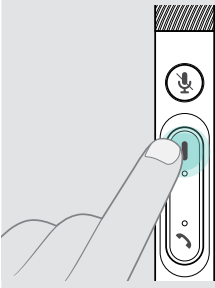


Drücken

Funktion

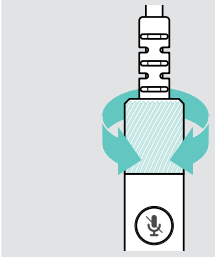


Seite



| | | |
|--|---|----|
| | Anruf annehmen | 18 |
| | Telefonat beenden | 21 |
| | 2 Telefonate: Anruf annehmen und aktives Telefonat beenden | 22 |
| | 2 Telefonate: Aktives Telefonat beenden und zweiten Anruf halten | 23 |
| | Telefonat halten (Pause) / weiterführen | 20 |
| | 2 Telefonate: Eingehenden Anruf annehmen und aktives Telefonat halten | 22 |
| | 2 Telefonate: zwischen zwei Telefonaten wechseln | 23 |
| | Anruf ablehnen | 20 |
| | 2 Telefonate: Eingehenden Anruf ablehnen und aktives Telefonat weiterführen | 23 |

| Teams-Taste (IMPACT 7xOT) | Drücken | Funktion | Seite |
|---|---|---|-------|
|  |  | Microsoft Teams aufrufen | 24 |
| |  | Hand heben/senken in Teams-Meeting nach Loslassen | 25 |

| Stummschalttaste | Drücken | Funktion | Seite |
|---|---|--|-------|
|  |  | Mikrofon stummschalten / Stummschaltung aufheben | 16 |
| | | Audiowiedergabe beginnen / pausieren | 27 |

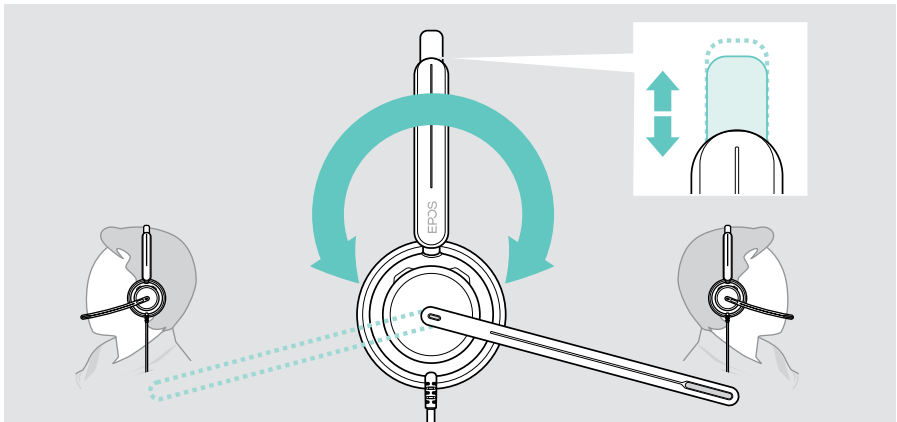
| Lautstärkereger | Drehen | Funktion | Seite |
|--|--|-----------------------|-------|
|  |  | Lautstärke erhöhen | 14 |
| |  | Lautstärke verringern | 14 |

So tragen Sie das Headset

Headset einstellen und tragen

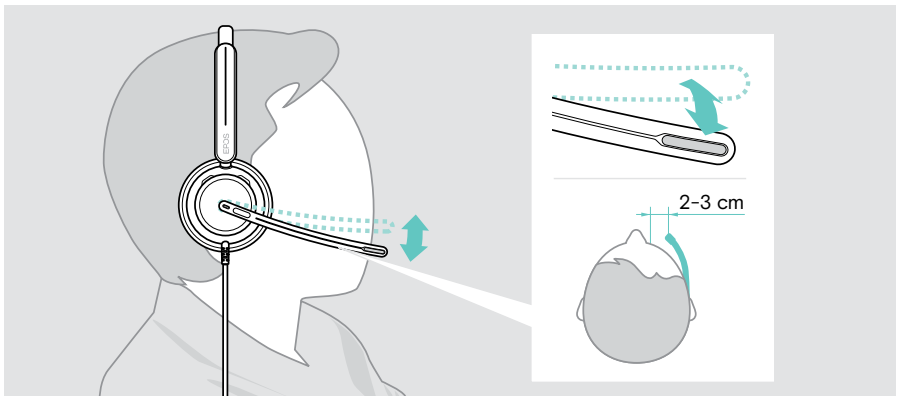
Für eine gute Soundqualität und bestmöglichen Tragekomfort:

- > Stellen Sie das Headset so ein, dass die Ohrpolster angenehm auf Ihren Ohren aufliegen.
- > Drehen Sie den Mikrofonarm, um die Trageseite zu wechseln. Wechseln Sie die Stereokanäle über [EPOS Connect](#).



Mikrofon ausrichten

- > Biegen und drehen Sie den Mikrofonarm so, dass das Mikrofon etwa 2 cm von Ihrem Mundwinkel entfernt ist, für beste Tonqualität.



So schließen Sie das Headset an

Sie können das Headset entweder an:

- **A** Ihren Computer **oder**
- **B** Ihr Mobilgerät anschließen

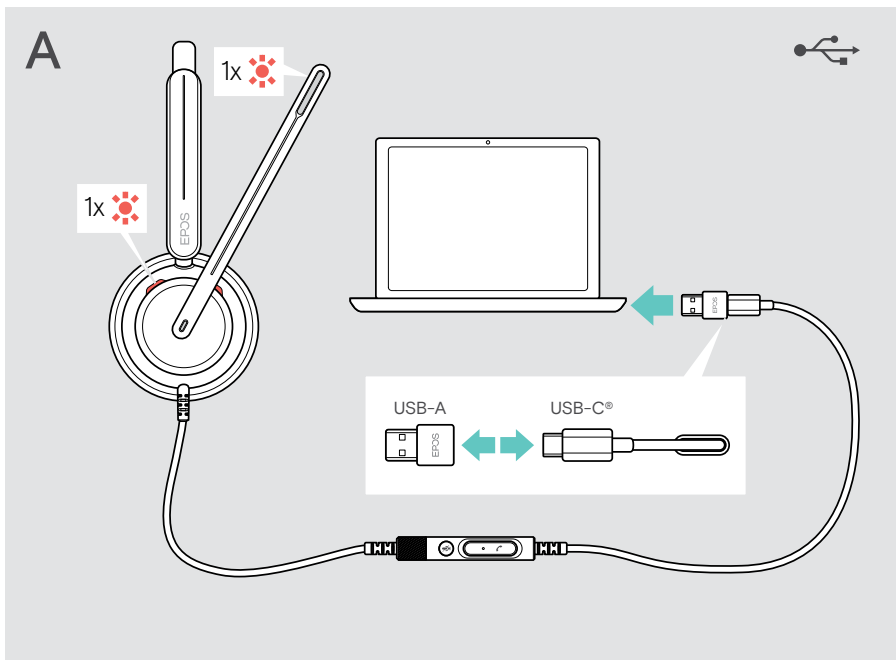
Sie können den USB-A-Adapter komplett vom USB-Kabel abnehmen und wieder anbringen. Um den Adapter USB-A abzunehmen:

- > Ziehen Sie den Adapter vom USB-C-Stecker ab.
- > Schieben Sie den Adapter durch die kleine Öffnung am Ende der Gummihalterung.

A Headset direkt an Ihren Computer anschließen

- > Stecken Sie den USB-A-Adapter auf oder ziehen Sie ihn ab.
- > Schließen Sie das Headset an einen **USB-C** **oder** **USB-A**-Anschluss Ihres Computers an.

Beim Einschalten leuchten die Busy-LED und die Stummschalt-LED an der Spitze des Mikrofonarms kurz auf.



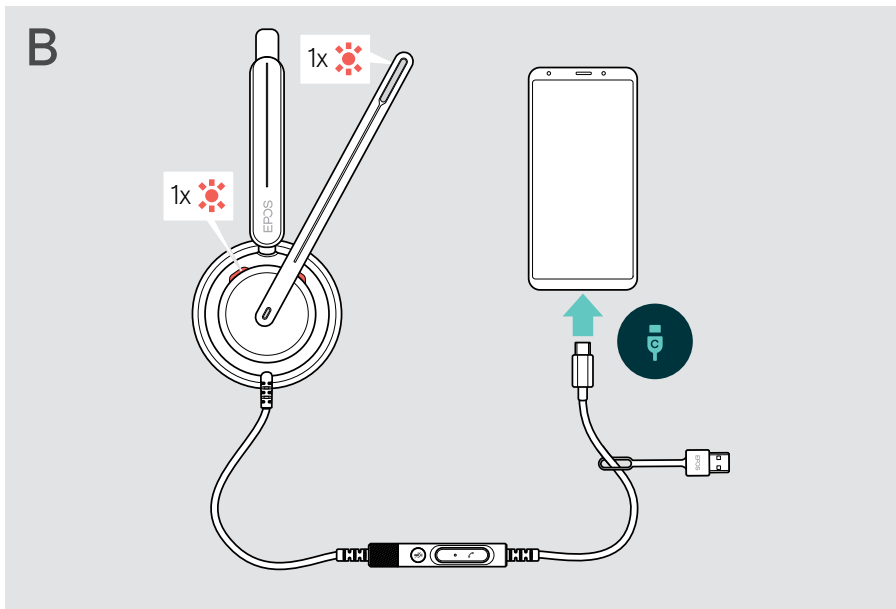
Um das Headset zu trennen:

- > Ziehen Sie den Stecker aus dem USB-Anschluss.

B Headset an Ihr Mobilgerät anschließen

Die folgenden Funktionen hängen vom verbundenen Mobilgerät sowie den Apps ab und funktionieren möglicherweise nicht bei allen Geräten.

- > Ziehen Sie den USB-A-Adapter ab.
- > Schließen Sie das Headset an den USB-C-Anschluss Ihres Mobilgeräts an. Beim Einschalten leuchten die Busy-LED und die Stummschalt-LED an der Spitze des Mikrofonarms kurz auf.



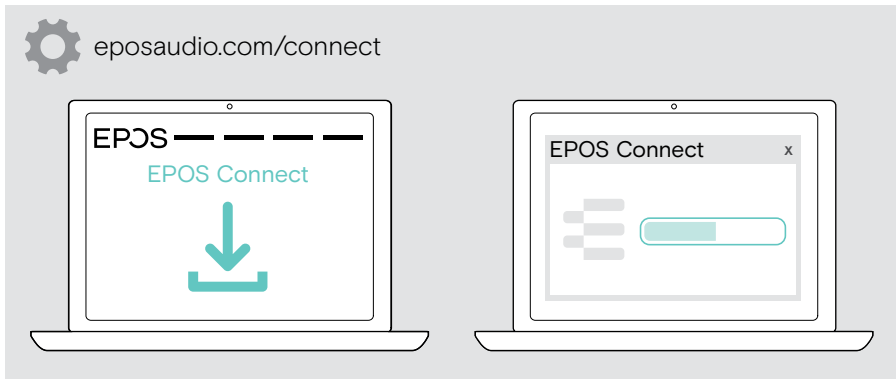
Um das Headset zu trennen:

- > Ziehen Sie den Stecker aus dem USB-Anschluss.

EPOS Connect Desktop-App installieren

Mit der kostenlosen [EPOS Connect Software](#) können Sie Ihr Headset konfigurieren und aktualisieren und haben zusätzliche Einstellmöglichkeiten.

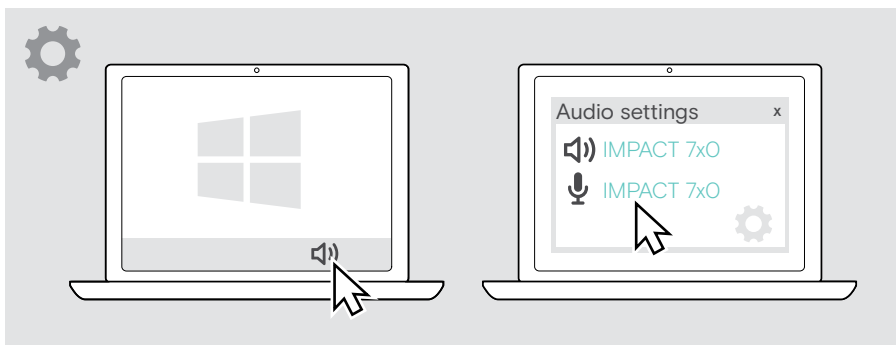
- > Laden Sie die Software unter eposaudio.com/connect herunter.
- > Installieren Sie die Software. Sie benötigen Administratorrechte auf Ihrem Computer – wenden Sie sich ggf. an Ihre IT-Abteilung.



Audioeinstellungen ändern – Microsoft® Windows

Windows ändert die Audioeinstellungen in der Regel automatisch, sobald Sie ein neues Headset anschließen. Wenn das Headset angeschlossen ist, Sie jedoch keinen Ton hören:

- > Klicken Sie mit der rechten Maustaste auf das Lautsprechersymbol.
- > Wählen Sie unter Ausgabe IMPACT 7xO als Lautsprecher.
- > Wählen Sie unter Eingabe IMPACT 7xO als Mikrofon.



So verwenden Sie das Headset – Grundlagen



VORSICHT

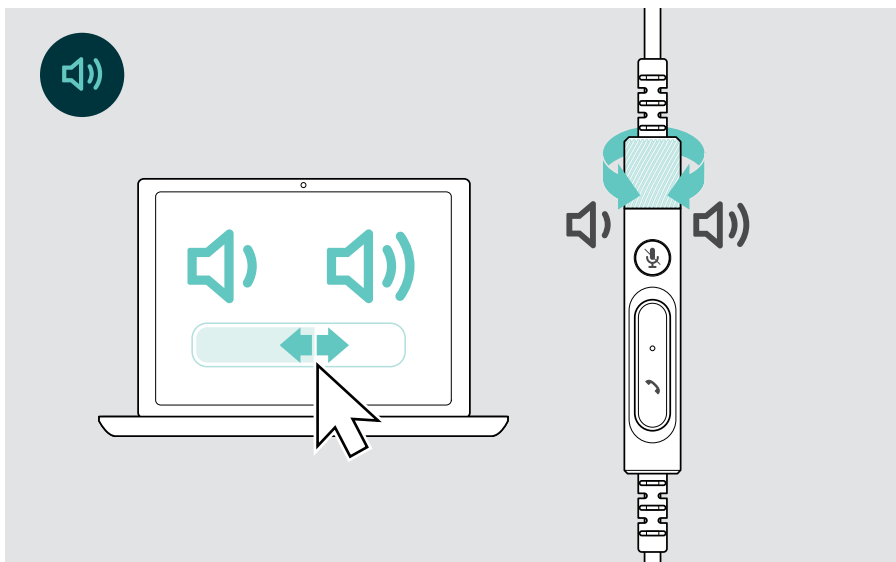
Risiko von Hörschäden!

Langes Hören bei hoher Lautstärke kann zu dauerhaften Hörschäden führen.

- > Stellen Sie die Lautstärke an Ihrem verbundenen Gerät auf einen niedrigen Wert ein, bevor Sie das Headset aufsetzen.
- > Setzen Sie sich nicht ständig hoher Lautstärke aus.

Lautstärke ändern

- > Passen Sie die Lautstärke für Anrufe und Medienwiedergabe auf Ihrem verbundenen Gerät an. **ODER**
- > Drehen Sie den Lautstärkeregler im oder gegen den Uhrzeigersinn, um die Lautstärke zu erhöhen oder zu verringern. Sie hören einen doppelten Signalton bei Erreichen der maximalen bzw. minimalen Lautstärke.



Lautstärke für Sprachmeldungen ändern

Wenn sich das Headset im Ruhemodus befindet (nicht während eines Telefonats oder bei Medienwiedergabe):

- > Drehen Sie den Lautstärkeregler.

Lautstärke des Headset-Mikrofons für Softphones einstellen

- > Rufen Sie auf Ihrem verbundenen Gerät jemanden an, der Ihnen hilft, die richtige Lautstärkeeinstellung für Ihr Mikrofon zu finden.
- > Ändern Sie die Mikrofonlautstärke in Ihrer Softphone-Anwendung und / oder in Ihrer Computer-Audioanwendung.

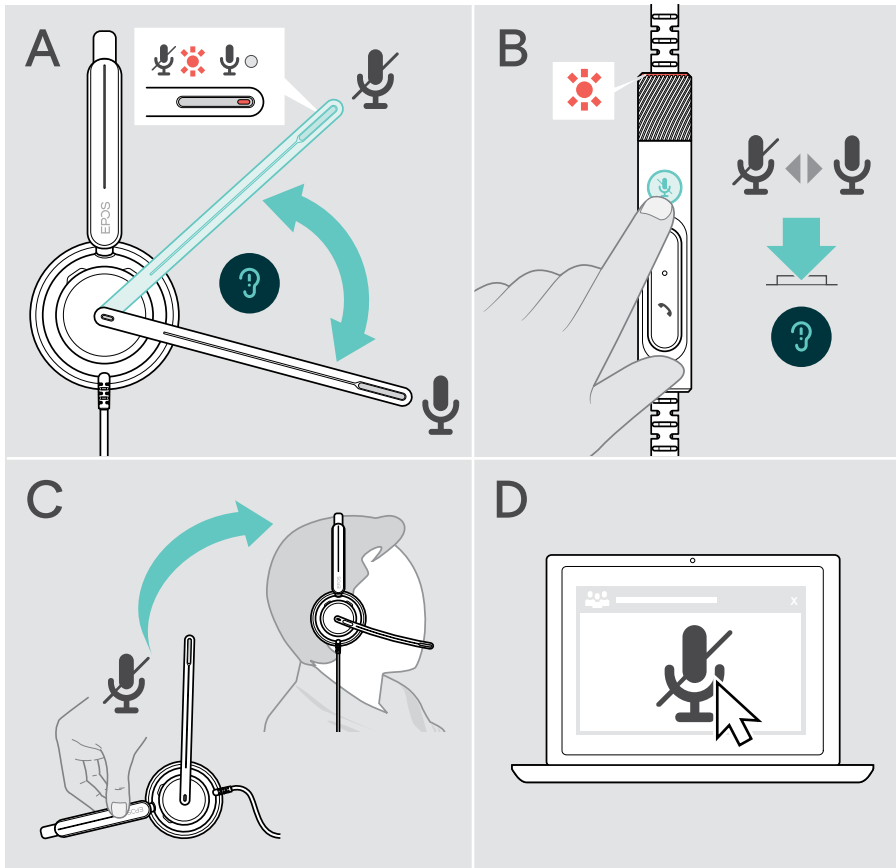


Headset-Mikrofon stummschalten

Um die Stummschaltung zu aktivieren oder aufzuheben:

- > **A** Drehen Sie den Mikrofonarm nach oben oder unten (Sie spüren einen leichten Widerstand)* **ODER**
- > **B** Tippen Sie auf die Stummschalttaste des Inline-Controllers **ODER**
- > **C** Nehmen Sie das Headset ab oder setzen Sie es auf* **ODER**
- > **D** Verwenden Sie Ihre Softphone-Software.

Die Stummschalt-LED leuchtet während die Stummschaltung rot.



Wenn Sie sprechen, während das Mikrofon stummgeschaltet ist, blinkt die LED rot*.



* Diese Funktion kann über EPOS Connect aktiviert / deaktiviert werden.

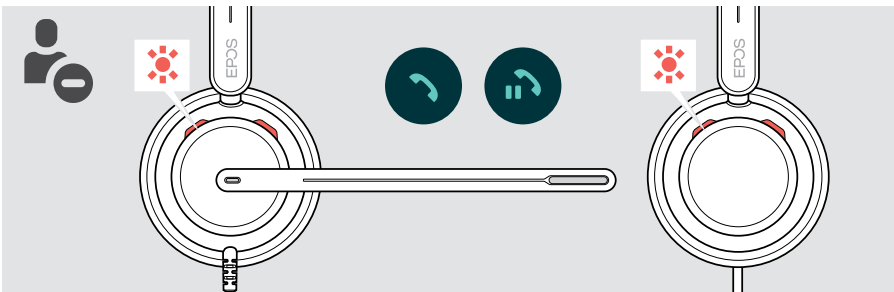
Telefonate über das Headset führen

Die folgenden Funktionen sind geräteabhängig.

Um Telefonate über den Computer zu tätigen:

- > Installieren Sie ein Softphone (VoIP-Software) oder bitten Sie Ihren Administrator um Unterstützung.

Die Busylight-LED leuchtet während eines Telefonats oder bei gehaltenem Telefonat rot.



Anruf tätigen

- > Tätigen Sie den Anruf über Ihr verbundenes Gerät.



Wenn Ihr Anruf nicht automatisch auf das Headset geleitet wird:

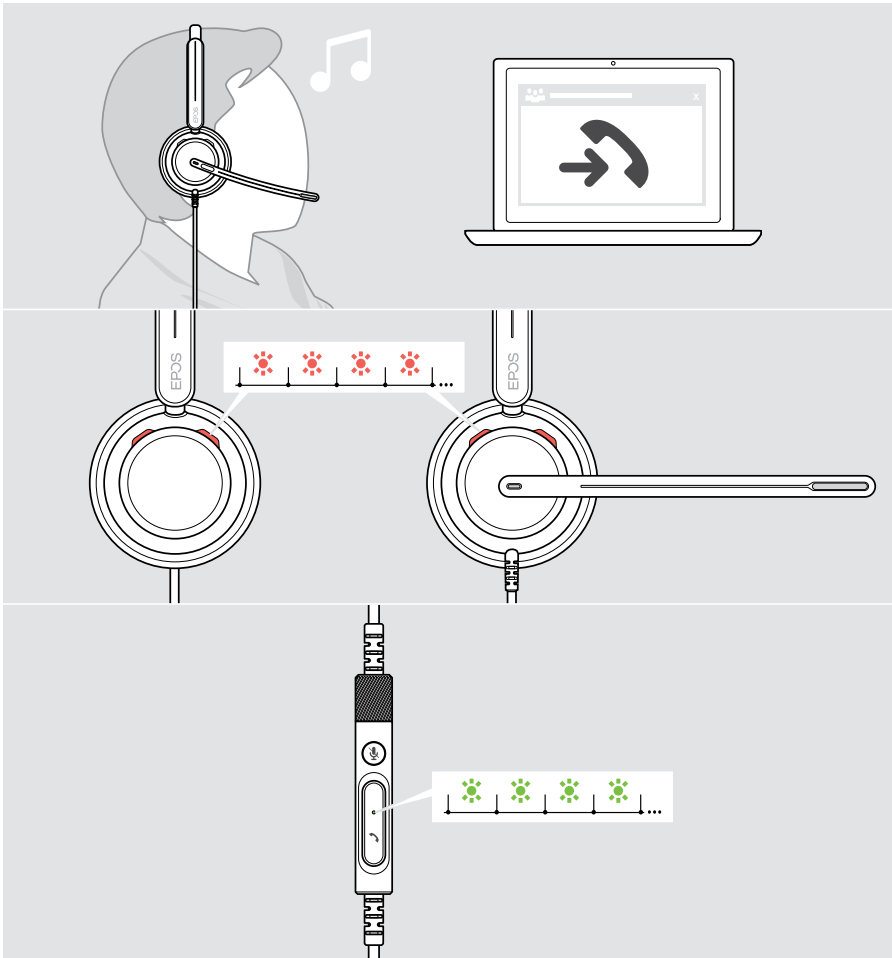
- > Suchen Sie diese Funktion in der Bedienungsanleitung Ihres angeschlossenen Geräts.

Anruf annehmen / ablehnen

Es gibt mehrere Möglichkeiten, einen eingehenden Anruf anzunehmen. Sie können einen Anruf auch über Ihr verbundenes Gerät annehmen.

Meldungen eines eingehenden Anrufs

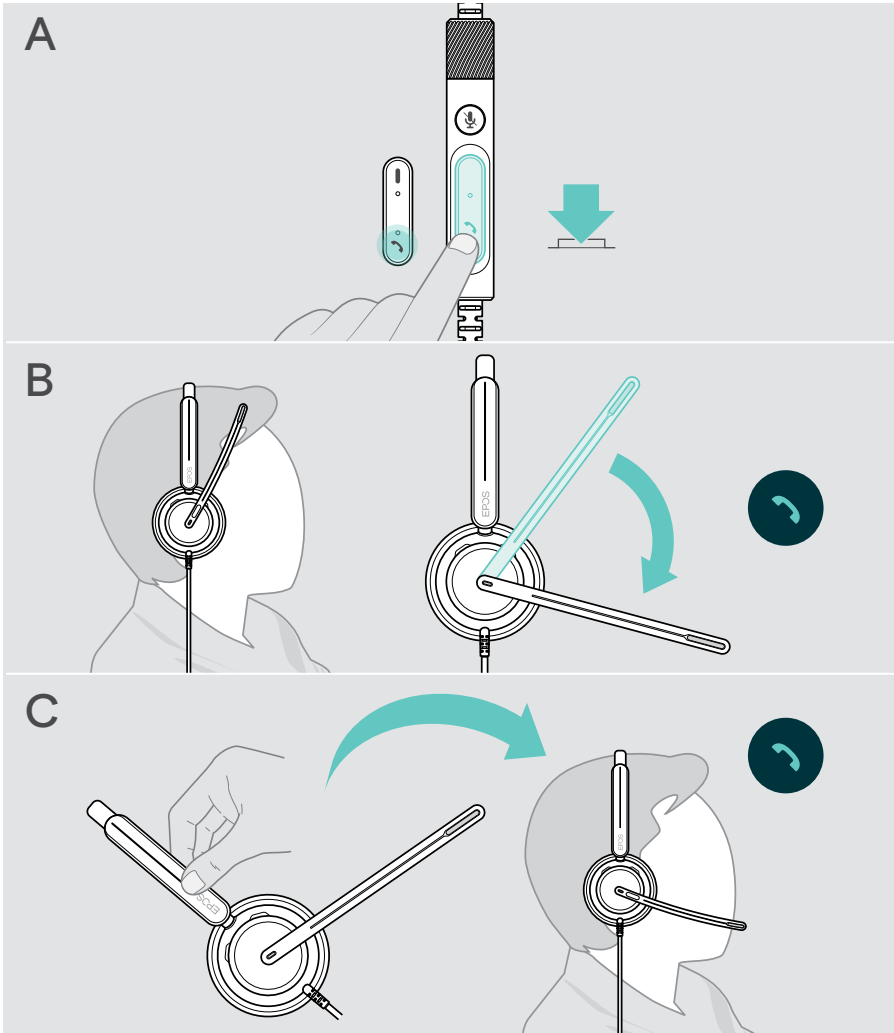
Wenn Sie einen Anruf erhalten, hören Sie einen Rufton. Die Busylight-LED am Headset sowie die Verbindungs-LED am Controller beginnen zu blinken.



Anruf annehmen

Sie können einen Anruf auf drei verschiedene Arten annehmen:

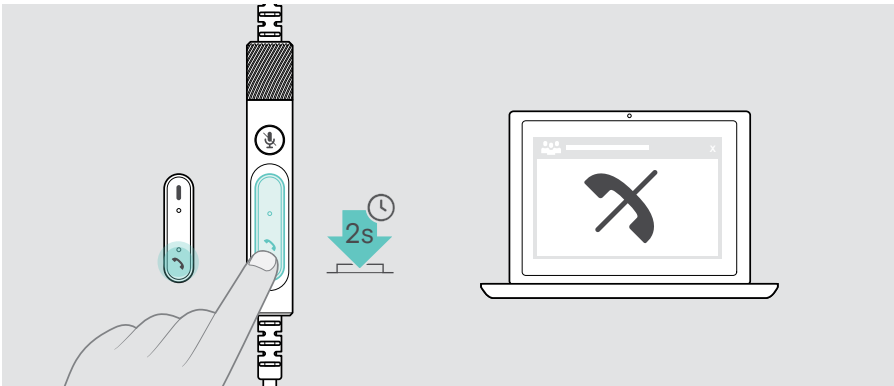
- > **A** Tippen Sie auf die Verbindungstaste. **ODER**
- > **B** Bewegen Sie den Mikrofonarm nach unten, falls er nach oben gedreht ist.* **ODER**
- > **C** Setzen Sie das Headset auf, wenn Sie es gerade nicht tragen*.
Das Headset ist mit einem Trageerkennungssensor ausgestattet und registriert das Aufsetzen des Headsets.



* B + C: Diese Funktion kann über EPOS Connect aktiviert / deaktiviert werden.

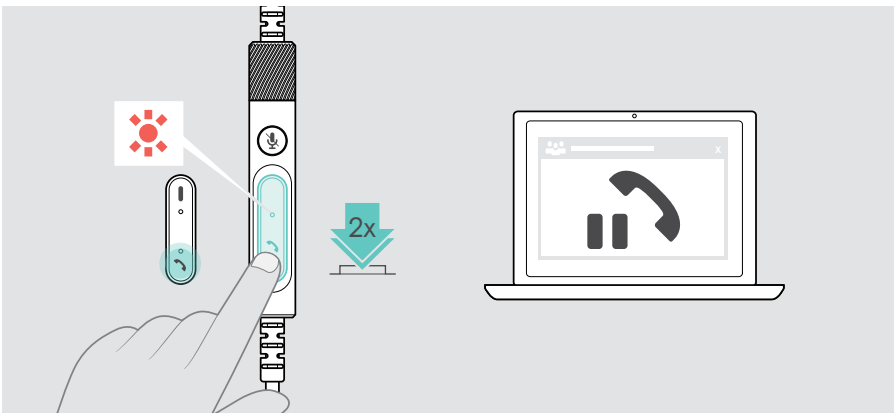
Anruf ablehnen

- > Halten Sie die Verbindungstaste 2 Sekunden lang gedrückt.



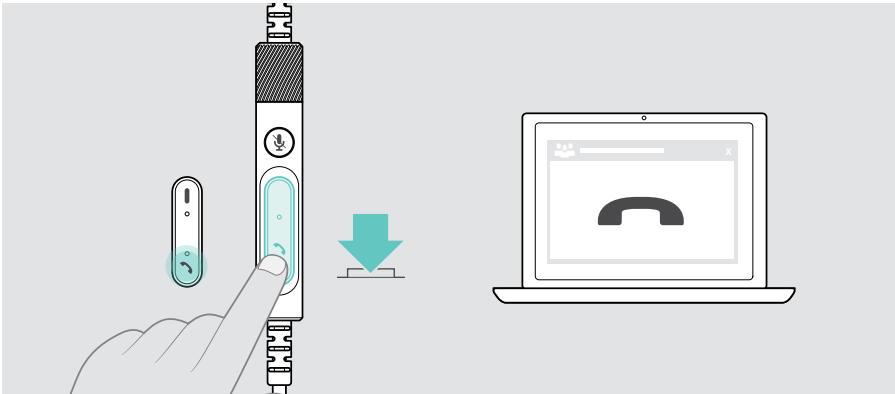
Telefonat halten (Pause)

- > Tippen Sie zweimal auf die Verbindungstaste, um das Telefonat zu halten oder weiterzuführen.



Telefonat beenden

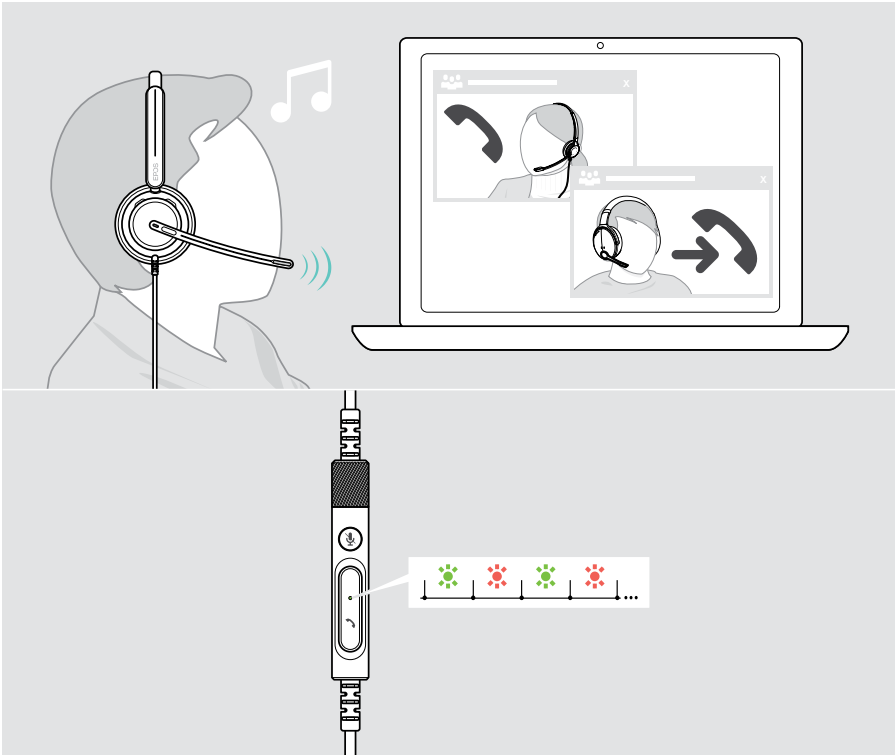
- > Tippen Sie auf die Auflegen-Taste, um das Telefonat zu beenden. **ODER**
- > Beenden Sie das Telefonat über Ihr verbundenes Gerät.



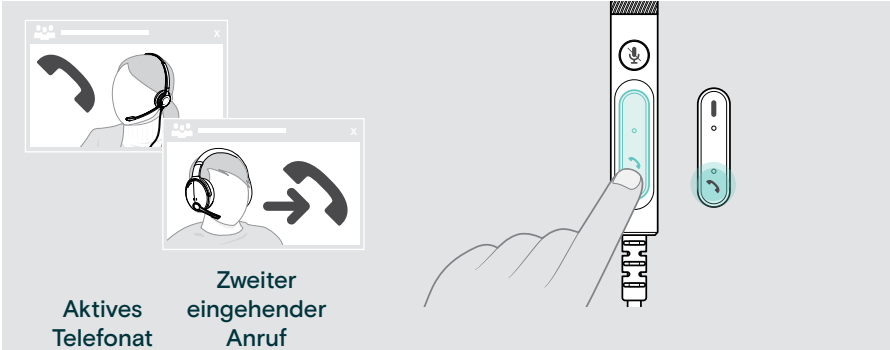
Mehrere Anrufe verwalten










Zwei Telefonate können gleichzeitig verwaltet werden.

Wenn Sie während eines Telefonats einen weiteren Anruf erhalten, hören Sie einen Anklopfton. Die Verbindungs-LED des Controllers blinkt abwechselnd rot und grün, bis Sie den zweiten Anruf bearbeiten.

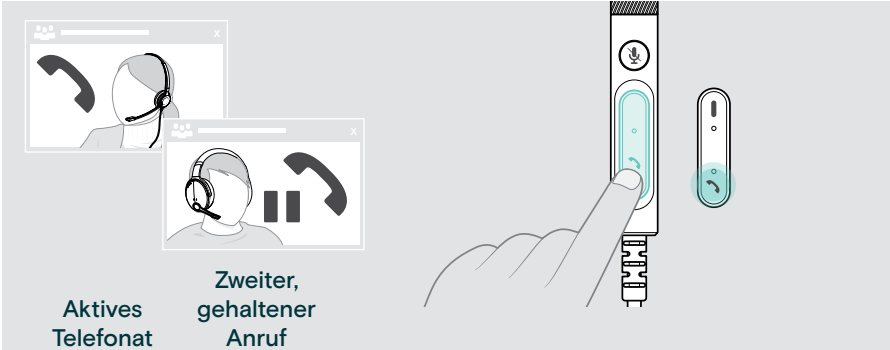








Zweiten Anruf annehmen / ablehnen



| Aktives Telefonat | Zweiter eingehender Anruf | | |
|---|---|---|---|
|  |  |  | Eingehenden Anruf annehmen und aktives Telefonat beenden |
|  |  |  | Eingehenden Anruf annehmen und aktives Telefonat halten |
|  |  |  | Eingehenden Anruf ablehnen und aktives Telefonat fortsetzen |

Zwischen Telefonaten wechseln / Aktives Telefonat beenden



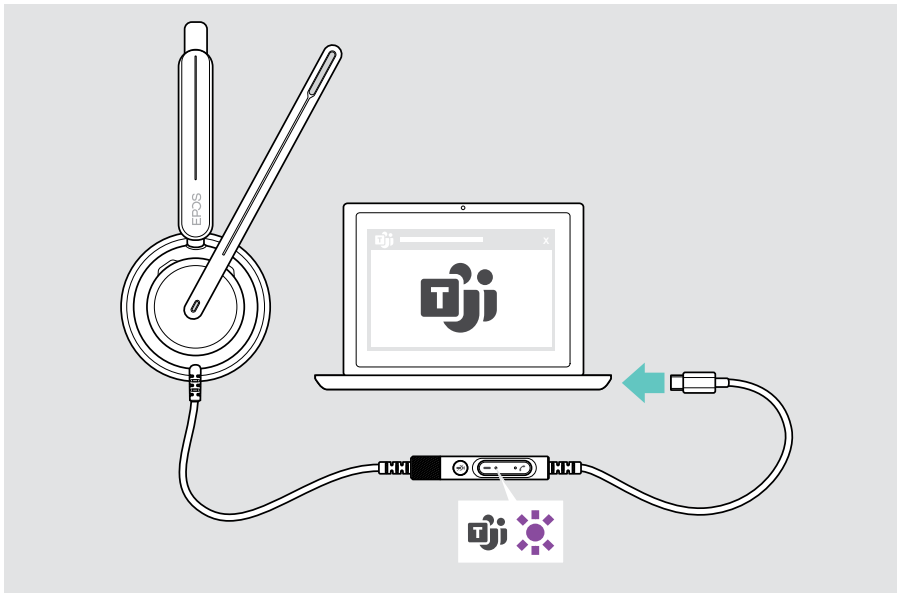
| Aktives Telefonat | Zweiter, gehaltener Anruf | | |
|---|---|---|--|
|  |  |  | Zwischen aktivem und gehaltenem Telefonat wechseln |
|  |  |  | Aktives Telefonat beenden und zweites Telefonat halten |

Microsoft® Teams verwenden – nur IMPACT 7xOT

So verwenden Sie Microsoft Teams mit dem Headset:

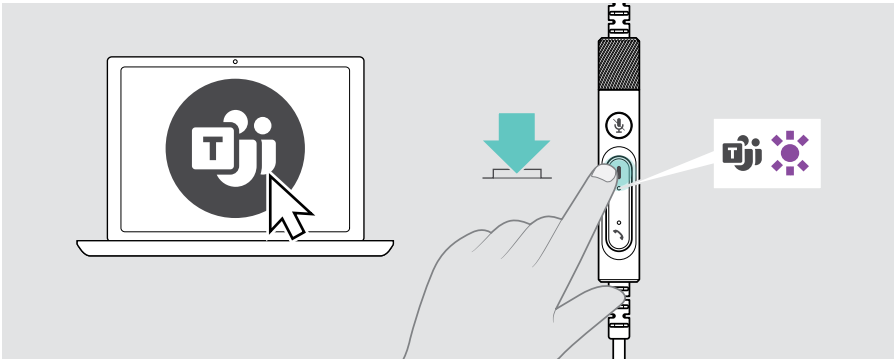
- > Verbinden Sie das Headset mit Ihrem Computer – siehe Seite 11.

Läuft Microsoft Teams bereits auf Ihrem Computer, leuchtet die Teams-LED des Controllers violett. Andernfalls installieren Sie Microsoft Teams und führen Sie es aus.



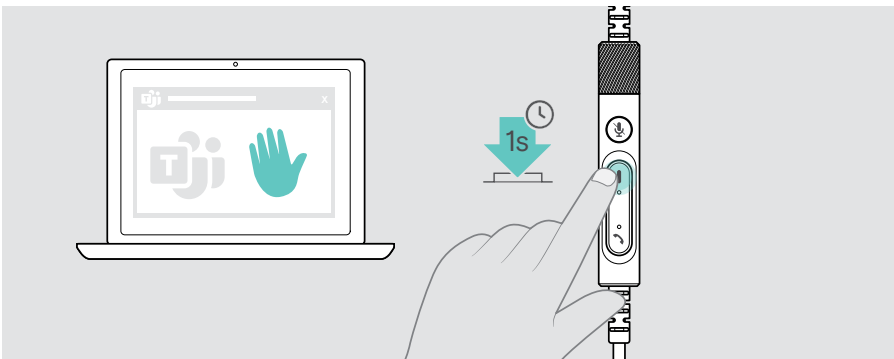
Microsoft® Teams aufrufen

- > **A** Tippen Sie auf die Teams-Taste. **ODER**
- > **B** Öffnen Sie Microsoft Teams auf Ihrem verbundenen Gerät.



Hand in einem Teams-Meetings heben

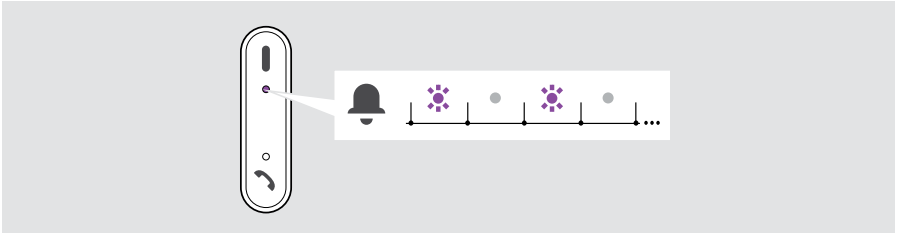
- > Halten Sie die Teams-Taste 1 Sekunde lang gedrückt und lassen Sie sie los, um die Hand zu heben oder zu senken.



Teams Meldungen prüfen

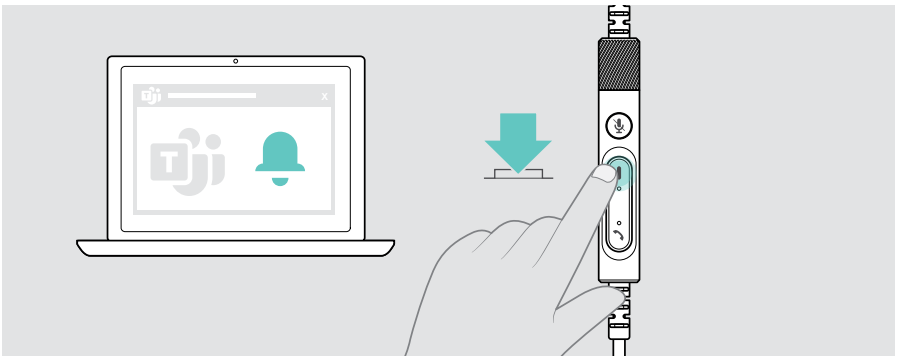
Die Teams-LED blinkt violett, um folgende Ereignisse anzuzeigen:

- Teilnahme an einer Besprechung,
- Sprachnachricht,
- Versäumter Anruf



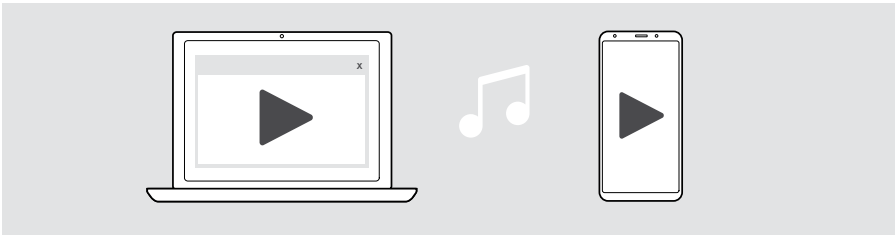
Um diese Ereignisse auf Ihrem Bildschirm anzuzeigen:

- > Tippen Sie auf die Teams-Taste.



Medien wiedergeben

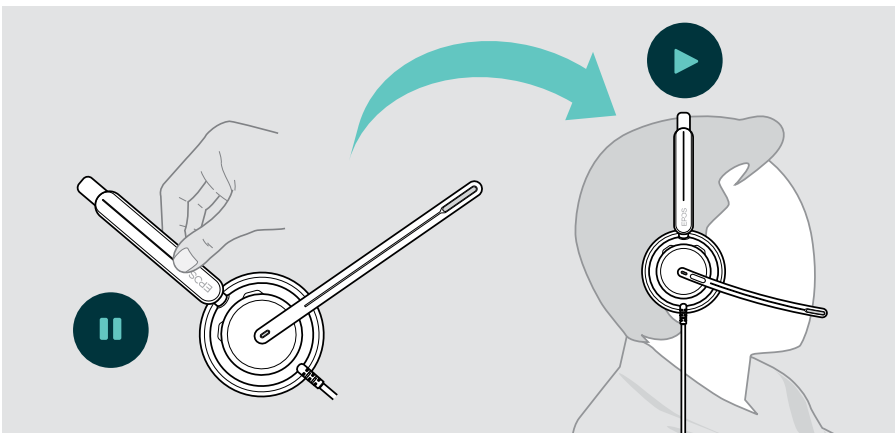
- > Starten Sie die Medienwiedergabe am verbundenen Bluetooth-Gerät.



Wiedergabe über Trageerkennungssensor steuern

Das Headset ist mit einem Trageerkennungssensor ausgestattet, der erkennt, ob Sie das Headset tragen oder nicht.

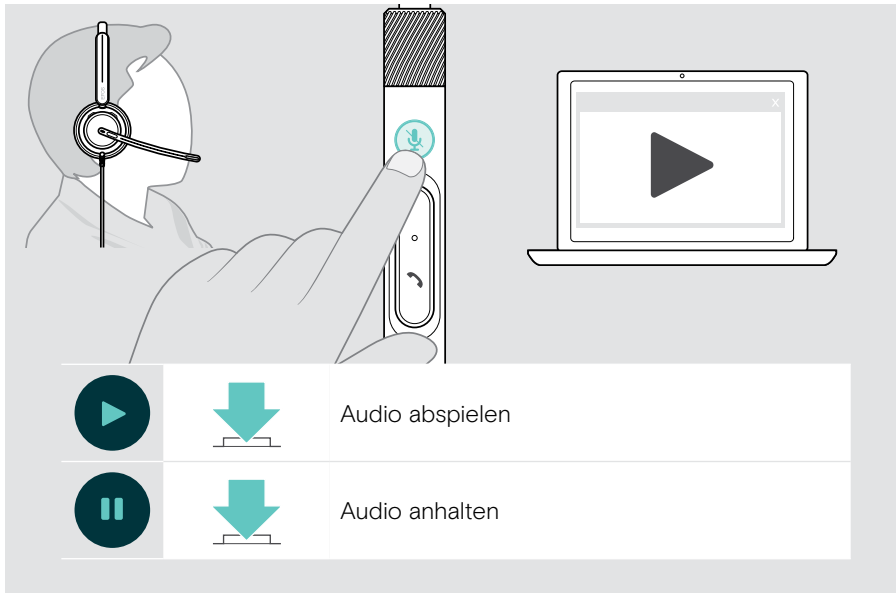
- > Setzen Sie das Headset ab.
Die Medienwiedergabe wird angehalten.
- > Setzen Sie das Headset auf.
Die Medienwiedergabe wird fortgesetzt, wenn die Wiedergabe über den Trageerkennungssensor angehalten wurde.



Diese Funktion kann über EPOS Connect aktiviert / deaktiviert werden.

Wiedergabe über Tasten steuern

Wenn das verbundene Gerät und die Medienanwendung dies unterstützen, stehen folgende Funktionen zur Verfügung:



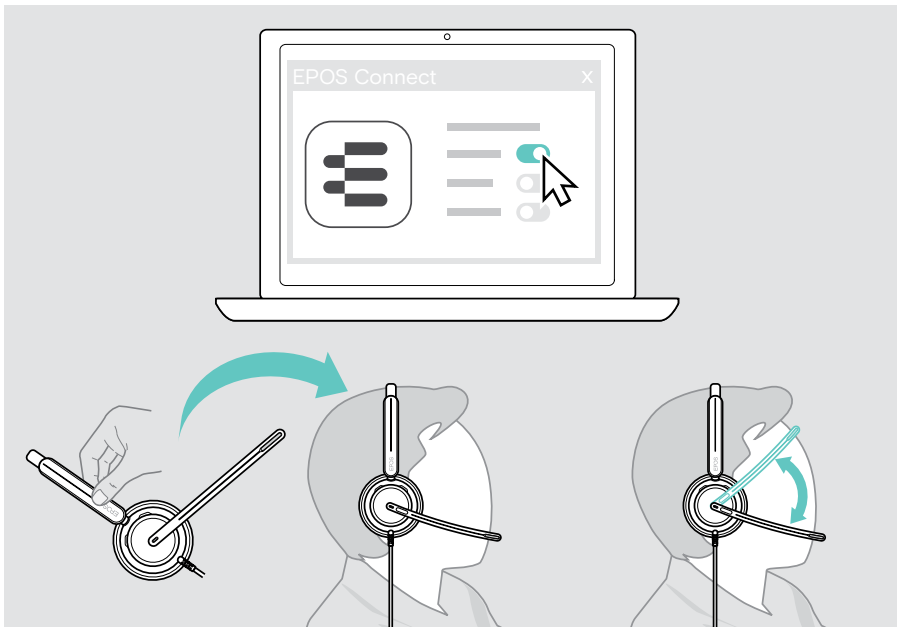
Wissenswertes

Sensorfunktionen aktivieren / deaktivieren

Das Headset ist mit einem Trageerkennungssensor ausgestattet, der erkennt, ob Sie das Headset tragen oder nicht. Ein zweiter Sensor erfasst die Position des Mikrofonarms.

Über **EPOS Connect**:

- > Aktivieren oder deaktivieren Sie die Smart-Funktionen.



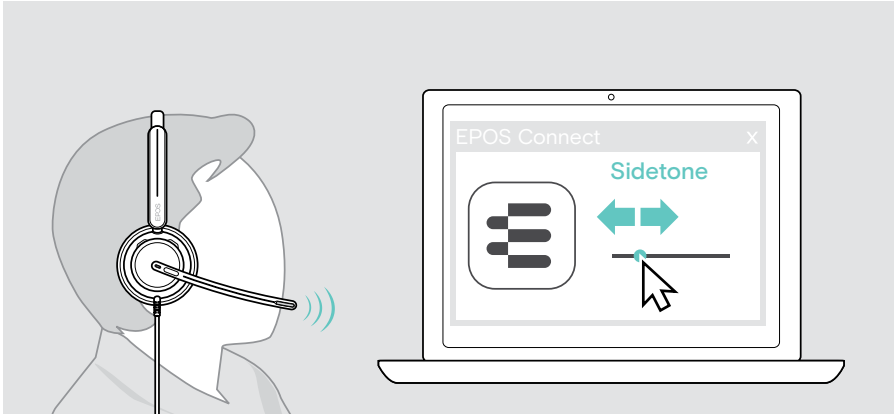
Verfügbare Einstellungen:

| | |
|---------------------------|--|
| Anruf annehmen | Anruf annehmen, wenn Sie das Headset aufsetzen |
| | Anruf annehmen, wenn Sie den Mikrofonarm nach unten drehen |
| Stummschalten | Mikrofon stummschalten, wenn Sie das Headset während eines Telefonats absetzen; Stummschaltung aufheben beim Aufsetzen |
| | Mikrofon stummschalten, wenn Sie den Mikrofonarm nach oben drehen |
| Wiedergabe / Pause | Medienwiedergabe anhalten, wenn Sie das Headset absetzen, und fortsetzen beim Aufsetzen |

Mithörton (Sidetone) einstellen

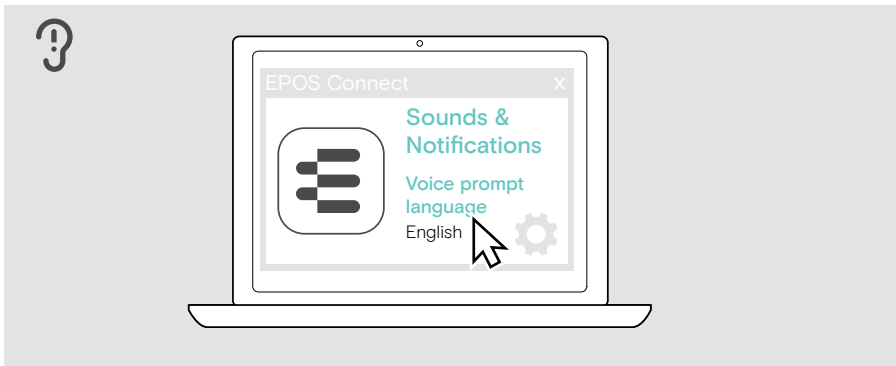
Der Mithörton (Sidetone) ist das hörbare Feedback Ihrer eigenen Stimme während eines Telefonats. Der Mithörton hilft, Ihre Stimme zu senken und auf einem natürlichen und angenehmen Pegel zu sprechen.

- > Passen Sie die Stärke für den Sidetone in [EPOS Connect](#) an.



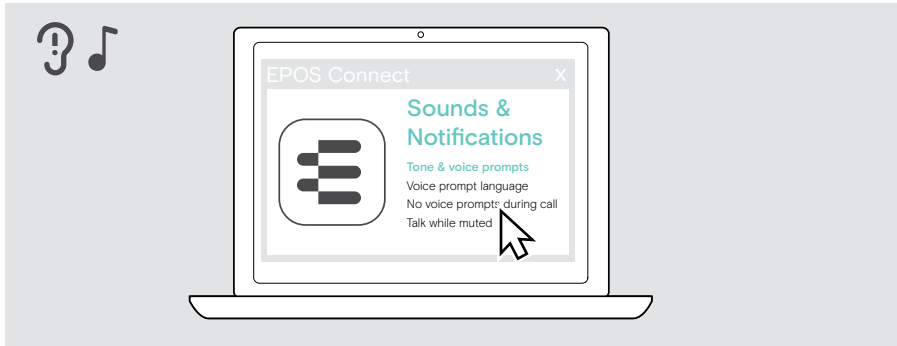
Sprache der Sprachmeldungen ändern

- > Wählen Sie die gewünschte Sprache für die Sprachmeldungen in [EPOS Connect](#) aus (Standard: Englisch).



Sprachmeldungen und Töne einstellen

- > Aktivieren oder deaktivieren Sie die Sprachmeldungen und Signaltöne in EPOS Connect.



Signaltöne & Sprachmeldungen

Meldungen des Headsets ein- / ausschalten

Sprache der Sprachmeldungen

Sprache für die Sprachmeldungen des Headsets ändern

Keine Sprachmeldungen bei Telefonaten

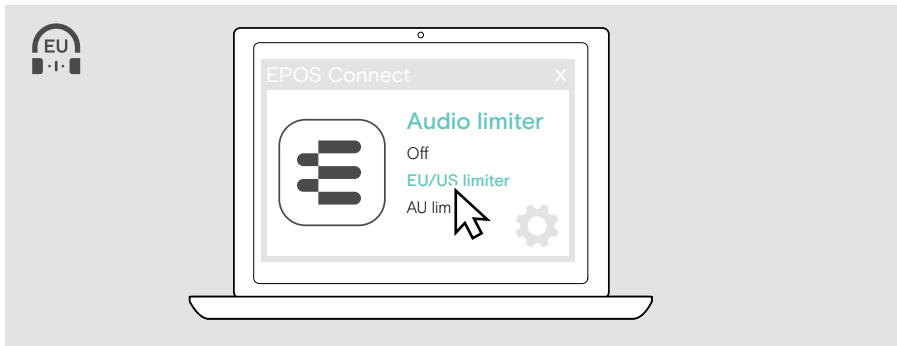
Nicht wesentliche Sprachmeldungen während Telefonaten ein- / ausschalten

Sprechen während der Stummschaltung

Zusätzliches Blinken der Mikrofonarm-LED ein- / ausschalten: Die LED leuchtet bei Stummschaltung grundsätzlich rot. Wenn Sie diese Funktion aktivieren, blinkt die LED als zusätzliche Erinnerung, sobald Sie sprechen.

Audio-Limiter aktivieren / deaktivieren

> Wählen Sie einen Audio-Limiter in **EPOS Connect**.



| | |
|---------------|---|
| Aus | Limiter deaktivieren |
| EU/US-Limiter | Limiter aktivieren: max. 90 dB; gemäß Richtlinie 2003/10/EG |
| AU-Limiter | Limiter aktivieren: max. 85 dB; gemäß Richtlinie AS/ACIF G616:2006 |

Produkte pflegen und aktualisieren

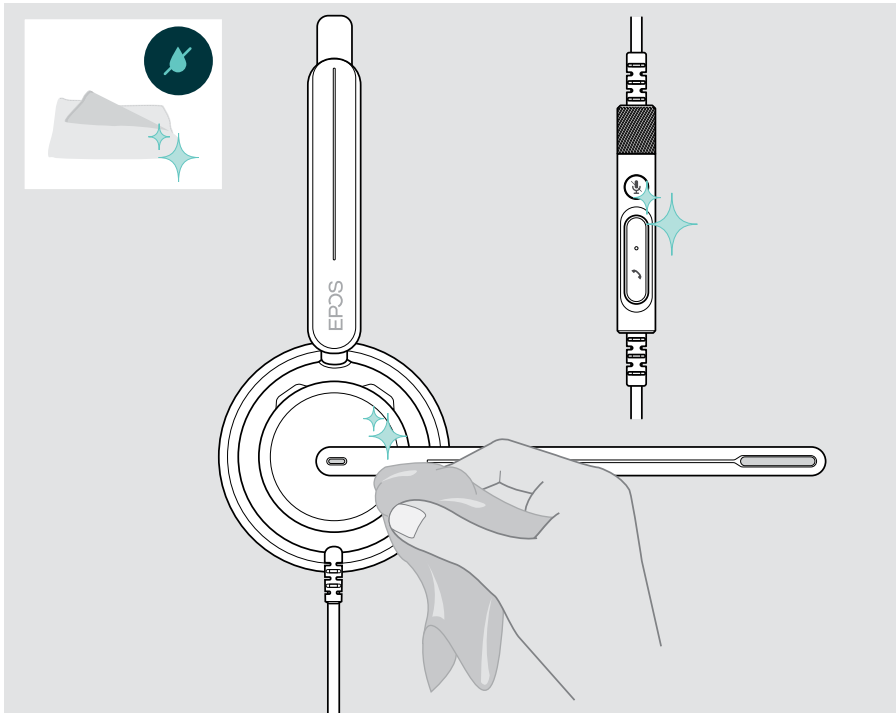
Produkte reinigen

WARNUNG

Flüssigkeit kann die Elektronik des Produkts beschädigen!

Flüssigkeiten, die in das Gehäuse des Gerätes gelangen, können einen Kurzschluss verursachen und die Elektronik beschädigen.

- > Halten Sie Flüssigkeiten jeglicher Art von dem Produkt fern.
 - > Verwenden Sie keine Reinigungs- oder Lösungsmittel.
- > Verwenden Sie zum Reinigen des Produkts ausschließlich ein trockenes Tuch.

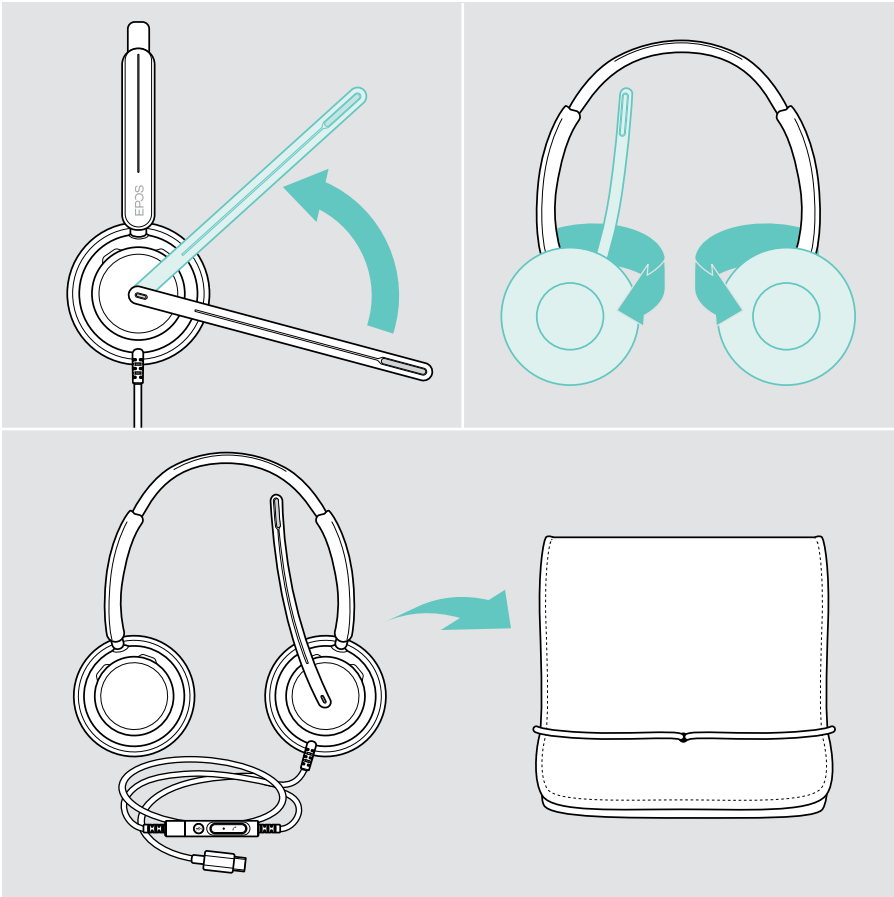


Produkte transportieren und lagern

- > Bewahren Sie die Produkte in einer sauberen und trockenen Umgebung auf.

Um Kerben oder Kratzer am Headset zu vermeiden:

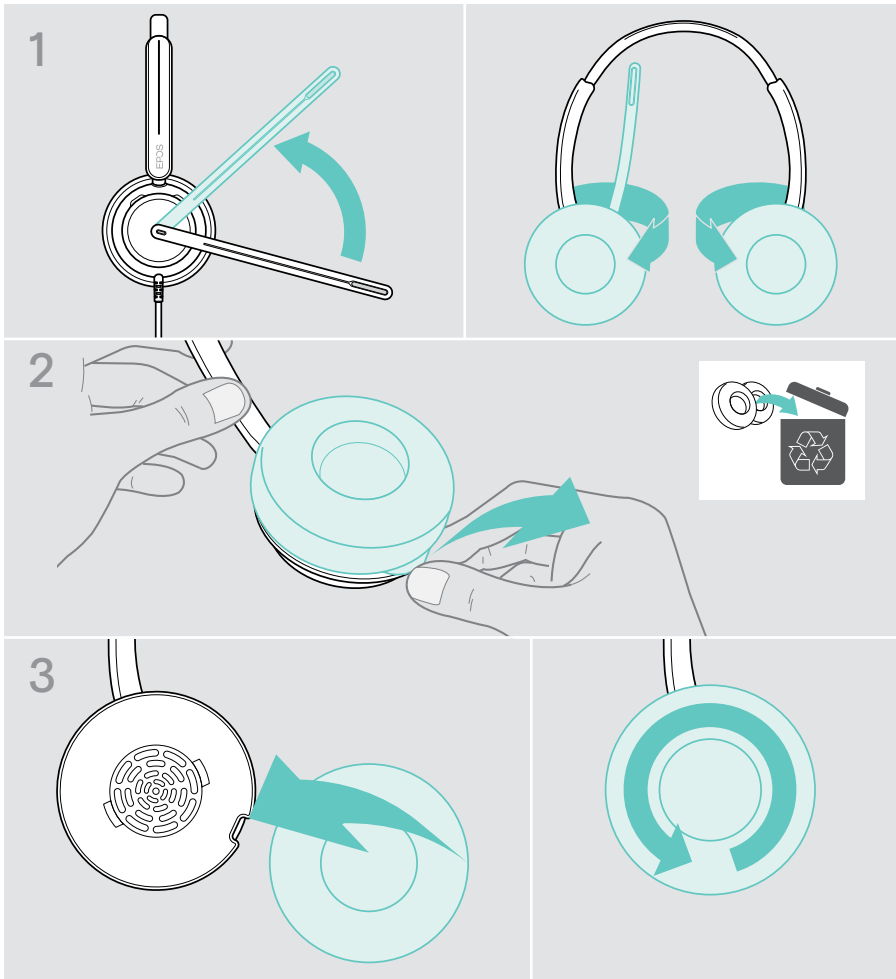
- > Bewahren Sie das Headset in der Tasche auf, wenn es nicht benutzt wird oder beim Transport. Drehen Sie den Mikrofonarm nach oben und drehen Sie die Hörermuschel(n) ein.



Ohrpolster austauschen

Aus hygienischen Gründen sollten Sie die Ohrpolster austauschen. Ersatz-Ohrpolster sind bei Ihrem EPOS-Partner erhältlich.

- 1 Drehen Sie den Mikrofonarm nach oben und drehen Sie die Hörermuschel(n) ein.
- 2 Fassen Sie den an der Hörermuschel eingesteckten Kragen des Ohrpolsters und ziehen Sie es nach oben von der Hörermuschel weg.
- 3 Schieben Sie den Kragen des neuen Ohrpolsters in die kleine Aussparung. Drehen Sie das Ohrpolster vorsichtig gegen den Uhrzeigersinn, bis der Kragen vollständig eingedreht ist.



Firmware aktualisieren

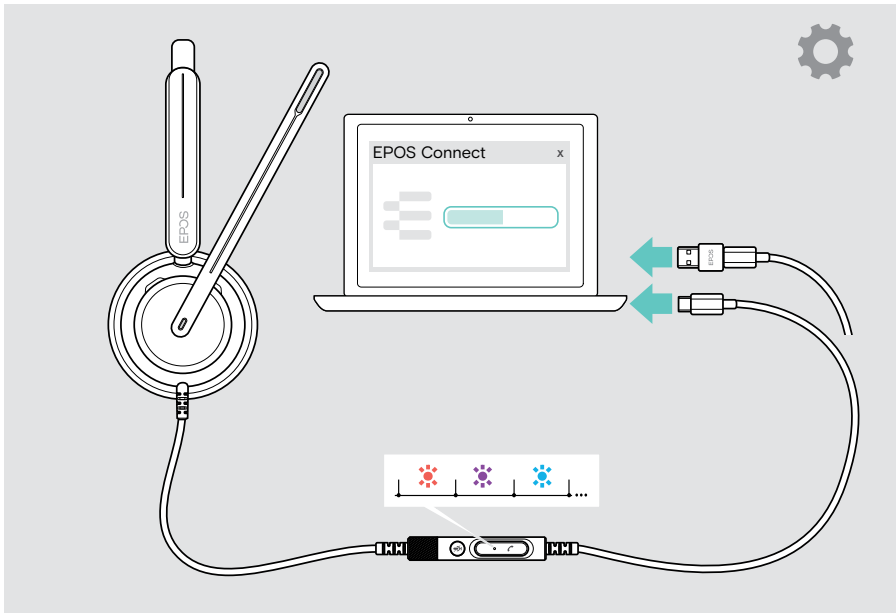
Halten Sie Ihr Headset mit der neuesten Firmware auf dem jüngsten Stand, für einen reibungslosen Betrieb und maximale Produktivität.

Sie können die Firmware Ihres Headsets mit der kostenlosen Software **EPOS Connect** aktualisieren (siehe Seite 13).

> Verbinden Sie das Headset mit Ihrem Computer.

> Starten Sie **EPOS Connect**.

Ist eine neue Firmware verfügbar, werden Sie von der Software durch den Aktualisierungsprozess geführt.



Bei Problemen...



Viele Funktionen können in **EPOS Connect** aktiviert / deaktiviert oder eingestellt werden:

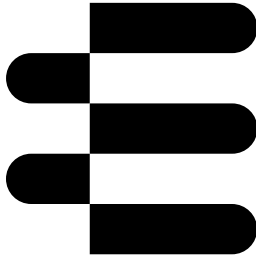
> Passen Sie die Einstellungen an.

| Problem | Mögliche Ursache | Lösung | Seite |
|---|--|--|-------|
| Kein Audiosignal | Lautstärke zu niedrig eingestellt | > Erhöhen Sie die Lautstärke über den Lautstärkeregler des Controllers oder Ihres verbundenen Geräts. | 14 |
| | USB-Stecker nicht vollständig eingesteckt | > Verbinden Sie den Stecker erneut. | 11 |
| | Andere Audioquelle ausgewählt | > Wählen Sie EPOS IMPACT 7xO in den Audioeinstellungen. | 13 |
| Inline-Controller funktioniert nicht | USB-Stecker nicht vollständig eingesteckt | > Verbinden Sie den Stecker erneut. | 11 |
| Microsoft Teams-Taste funktioniert nicht | Microsoft Teams läuft nicht auf Ihrem Computer | > Öffnen von Microsoft Teams auf Ihrem Computer. | - |
| Signaltöne statt Sprachmeldungen | Sprachmeldungen deaktiviert | > Aktivieren Sie die Sprachmeldungen über EPOS Connect. | 31 |
| Akustische Hinweise während Telefonaten stören | Sprachmeldungen oder Signaltöne während Telefonaten aktiviert | > Deaktivieren Sie die Sprachmeldungen / Signaltöne während Telefonaten in EPOS Connect. | 31 |
| Sprachmeldungen zu laut oder zu leise | Lautstärke für Sprachmeldungen zu hoch oder zu niedrig eingestellt | > Drehen Sie den Lautstärkeregler, um die Lautstärke im Standby-Modus einzustellen. | 14 |
| Stereo-Sound gespiegelt | Trageseite des Headsets gewechselt | > Ändern Sie die Einstellung der Trageseite über EPOS Connect. | 10 |
| Sie hören Ihre eigene Stimme zu laut | Mithörtön (Sidetone) zu hoch eingestellt | > Ändern Sie die Einstellung des Mithörtöns über EPOS Connect. | 30 |
| Headset reagiert nicht auf Trageerkennungssensor-Gesten | Trageerkennungssensor deaktiviert | > Aktivieren Sie den Trageerkennungssensor über EPOS Connect. | 29 |
| | | > Ziehen Sie den USB-Stecker des Headsets heraus und stecken Sie diesen erneut ein, um das Headset neu zu starten. | - |
| Microsoft Teams funktioniert nicht | Microsoft Teams oder Verbindung zur App gestört | > Starten Sie Microsoft Teams auf Ihrem Computer erneut. | - |
| Headset reagiert auf nicht auf Tastendruck | Software- oder Hardwareprobleme | > Setzen Sie das Headset in EPOS Connect zurück. | - |

Nehmen Sie Kontakt zu Ihrem EPOS-Partner auf, wenn mit Ihrem Produkt Probleme auftreten, die nicht in der Tabelle stehen bzw. sich nicht mit den genannten Lösungsvorschlägen beheben lassen.

Den EPOS-Ansprechpartner Ihres Landes finden Sie unter [eposaudio.com](https://www.eposaudio.com)

eposaudio.com/impact700



DSEA A/S

Kongebakken 9, DK-2765 Smørum, Denmark
eposaudio.com

01/24, A01