

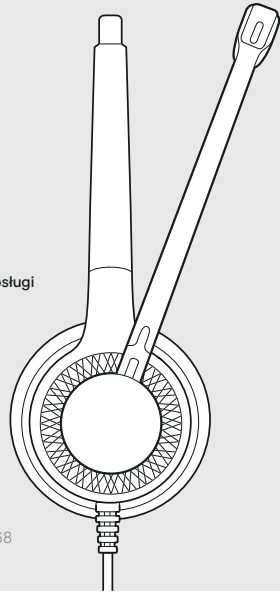
EPOS

IMPACT SC 630 | SC 638

IMPACT SC 660 | SC 662 | SC 668

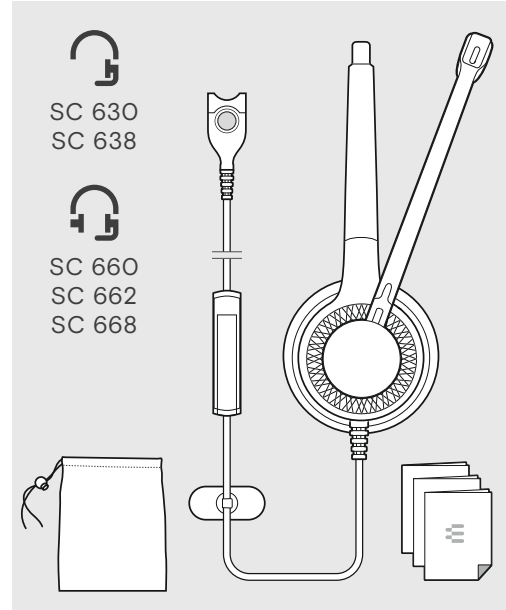
Wired headset

EN Quick Guide
DE Kurzanleitung
FR Guide express
IT Guida rapida
ES Guía rápida
PT Guia Rápida
NL Mini handleiding
EL Γρήγορος οδηγός
DA Kvikvejledning
SV Snabbguide
FI Pikaopas
PL Skrócona instrukcja obsługi
RU Краткое руководство
ZH-CHS 快速入门指南
ZH-CHT 快速指南
TR Hızlı Kılavuz
JA クイックガイド
ID Panduan Cepat
KO 빠른 가이드



Model:
SC 630 | SC 638
SC 660 | SC 662 | SC 668
SC 660 TC

Package contents | Lieferumfang | Contenu de la boîte |
Contenuti della confezione | Contenido del embalaje | Conteúdo da
embalagem | Inhoud verpakking | Περιεχόμενα συσκευασίας |
Pakkens indhold | Innehåll i förpackningen | Pakkauksen sisältö |
Zawartość opakowania | Содержимое упаковки | 套装内容 | 包装内容 |
Kutunun içeriği | パッケージ内容 | Isi kemasan | 패키지 내용

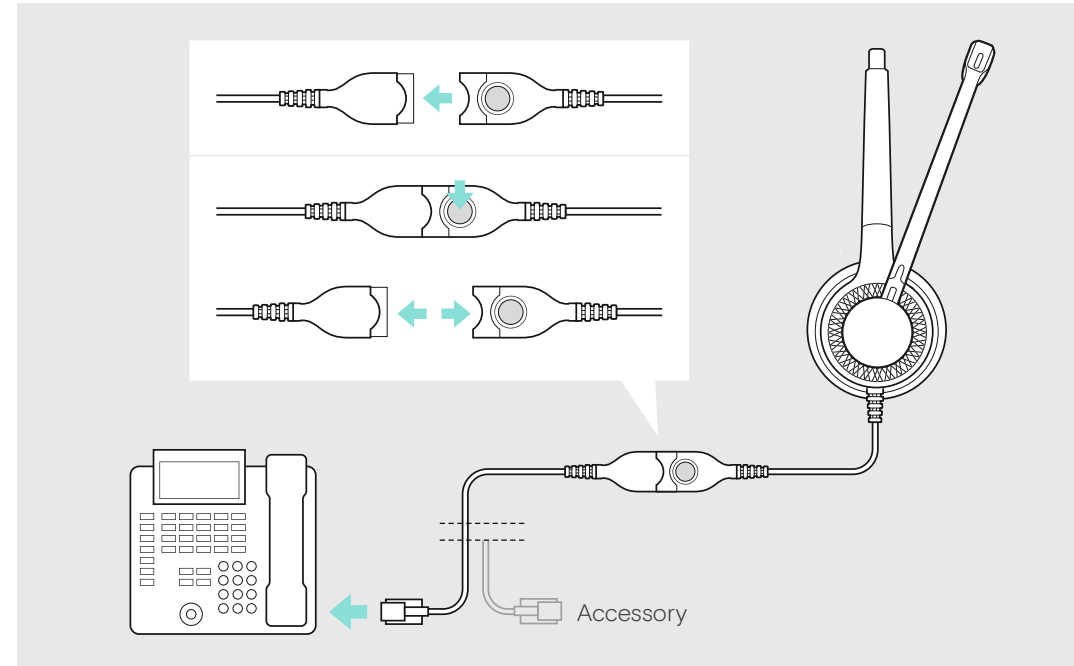


SC 630
SC 638

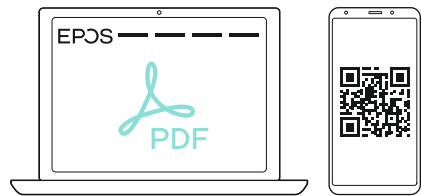
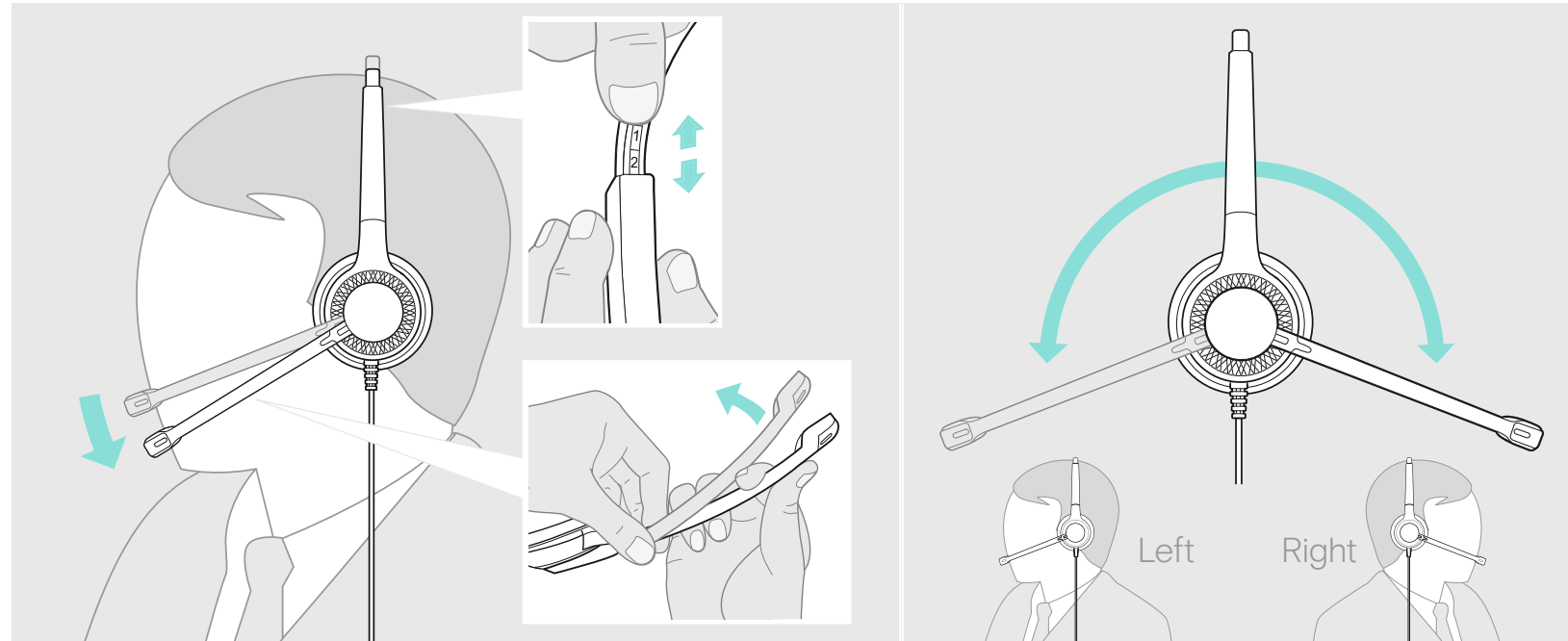


SC 660
SC 662
SC 668

Connection possibilities | Anschlussmöglichkeiten | Possibilités de raccordement | Possibilità di collegamento | Posibilidades de conexión |
Ligações possíveis | Aansluitmogelijkheden | Διαφοίτητες σύνδεσης | Tilslutningsmuligheder | Anslutning | Liitântamahdollisuudet |
Możliwości podłączenia | Варианты подключения | 连接可能性 | 連接方式 | Bağlantı olanakları | 接続方法 | Piihan sambungan | 연결 방법



Wearing the headset | Headset aufsetzen | Mettre le casque-micro | Indossare l'headset | Ponerse los auriculares | Colocar o micro-auscultador | De headset opzetten | Χρήση του σετ κεφαλής | Brug af hovedsæt |
Ta på headsetet | Kuulokemikrofonin käyttö | Zakładanie zestawu słuchawkowego | Надевание головного комплекта | 戴上耳机 | 戴上耳機 | Kulaklı in takılması | ヘッドセットを装着する | Menggunakan Headset |
헤드셋 착용하기



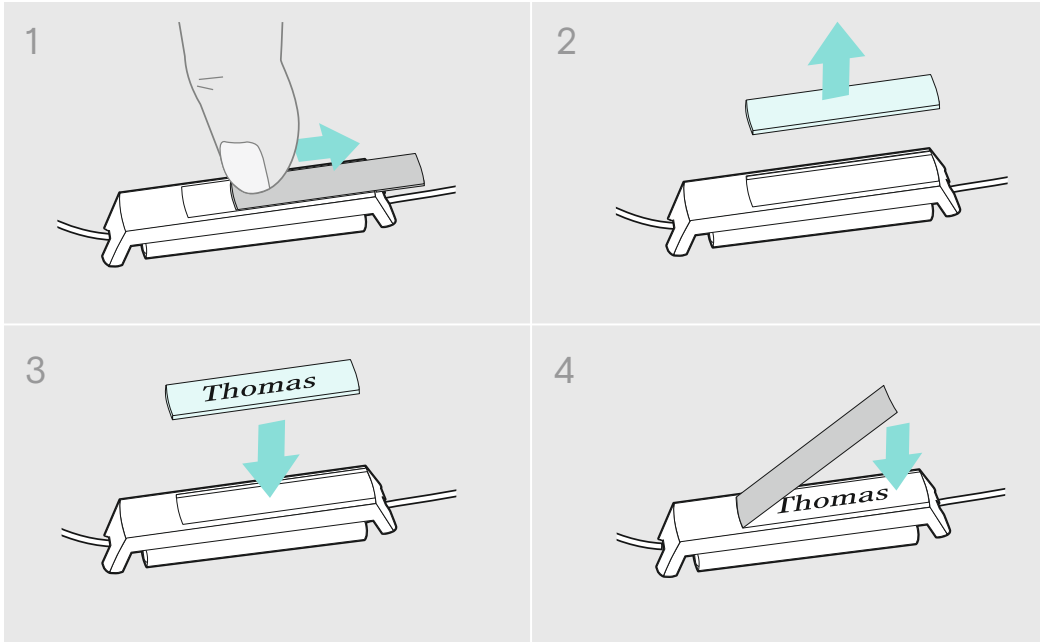
eposaudio.com/support

DSEA A/S

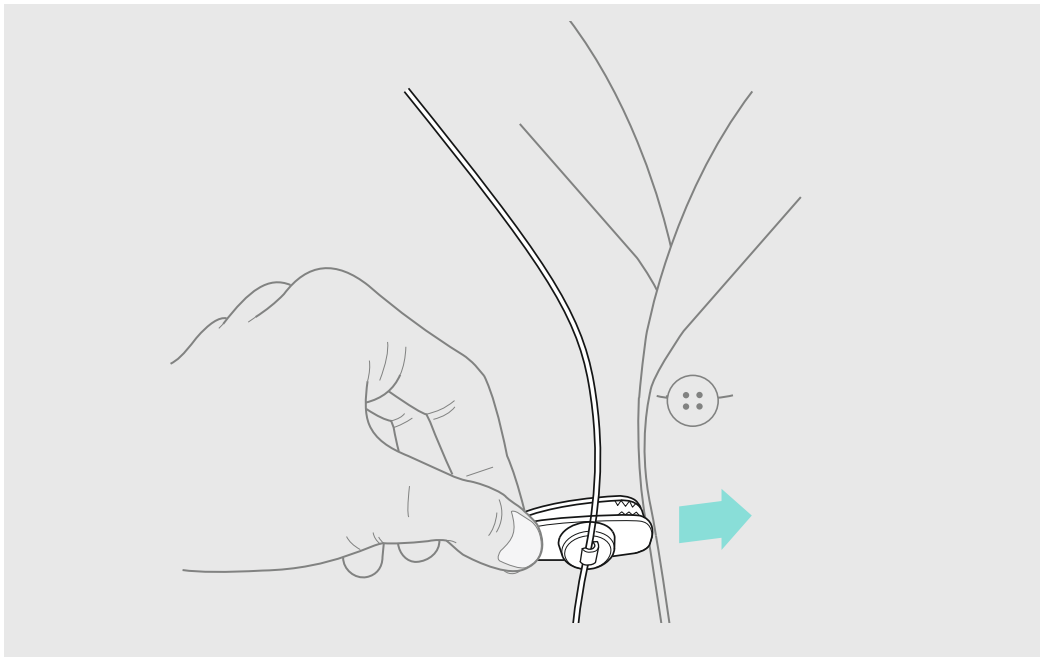
Kongebakken 9, DK-2765 Smørum, Denmark
eposaudio.com

Printed in China, Publ. 03/23, 770-00267/A08

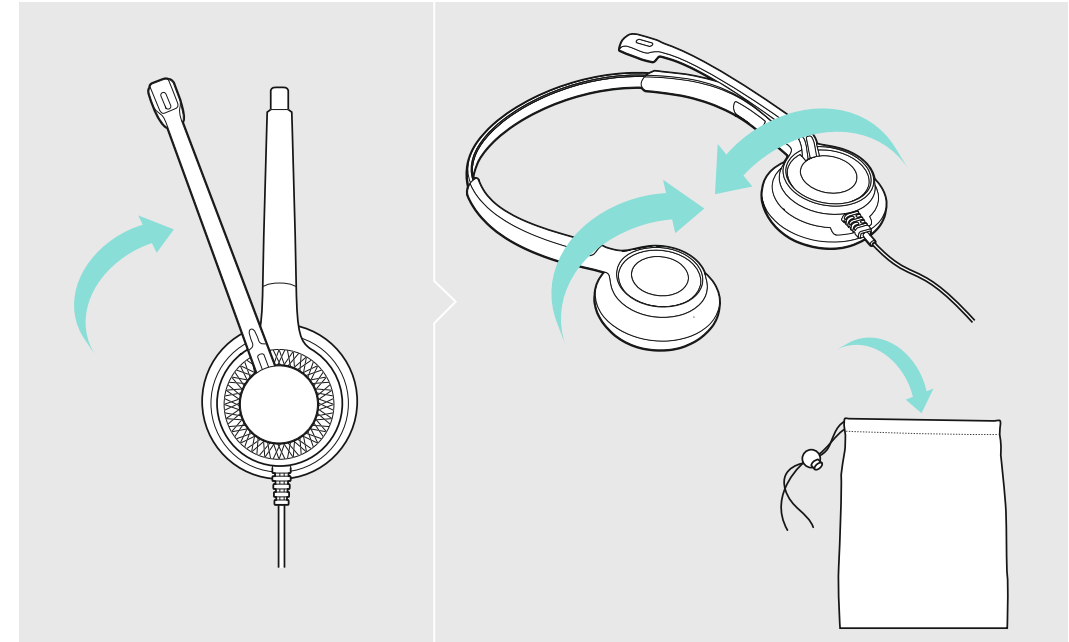
Labeling the headset | Headset kennzeichnen | Marquer le casque-micro | Riconoscimento dell'headset | Marcar los auriculares con un nombre | Identificar o micro-auscultador | Headset markeren | Σήμανση του σετ κεφαλής | Identificering af hovedsættet | Märk headsetet | Kuulokemikrofonin merkitseminen | Oznakowanie zestawu słuchawkowego | Нанесение этикетки на гарнитуру | 标记通讯耳机 | 標示耳機 | Kulaklığı adlandırma | ヘッドセットにラベルを付ける | Melabeli headset | 헤드셋 라벨 적용하기



Using the cable clip | Kabel-Clip verwenden | Utiliser la pince pour câble | Utilizzo della clip per cavo | Utilizar el clip de cable | Utilizar o grampo para cabo | Kabelclip gebruiken | Χρήση το κλιπ καλωδίου | Brug af kabelclips | Använd kabelklämman | Kaapelikiinnikkeen käyttäminen | Używanie zacisku kablowego | Использование кабельной клипсы | 使用耳机线夹 | 使用線夾 | Kablo mandalı kullanılması | ケーブルクリップを使用する | Menggunakan penjepit kabel | 케이블 클립 사용하기



Transporting the headset | Headset transportieren | Transporter le casque-micro | Trasporto dell'headset | Transportar el headset | Transportar os micro-auscultadores | De headset transporteren | Μεταφορά του ακουστικού | Transport af headset | Transportera headset | Kuulokkeiden kuljettaminen | Transport zestawu słuchawkowego | Транспортировка гарнитуры | 携带耳机 | 攜行耳機 | Kulaklık setini taşıma | ヘッドセット輸送時 | Membawa headset | 헤드셋 휴대하기



Replacing the ear pad | Ohrpolster austauschen | Remplacer le coussinet d'oreille | Sostituzione dei cuscinetti auricolari | Cambiar las almohadillas | Substituir as almofadas | Oorkussens vervangen | Αντικατάσταση των καλυμμάτων αυτιών | Udskiftning af ørepolstringer | Byt öronkuddar | Korvapehmusteiden vaihto | Wymiana poduszek słuchawkowych | Замена подушек амбушюров | 更換耳墊 | 更換耳機襯墊 | Kulak yastığının değiştirilmesi | イヤーパッドを交換する | Mengganti Bantalan Telinga | 이어패드 교체하

